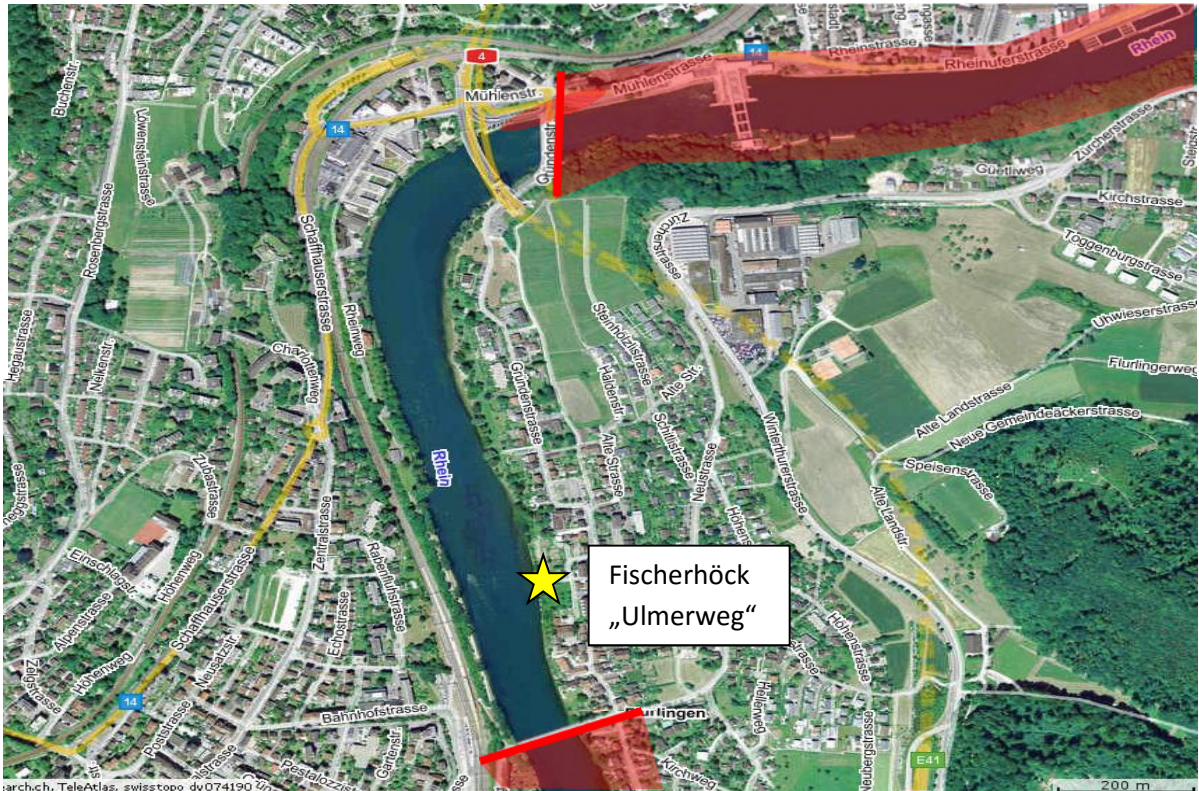


Flurlingerwasser

Pachtstrecke / Tageskarte



Definition:

Ganze Strombreite,
 von der Linie, welche die Oberkanten der Pfeiler der Rheinbrücke Schaffhausen-
 Flurlingen verbindet, bis zur Rheinbrücke Neuhausen-Flurlingen.

Spezielles:

- das Fischen von der Flurlingerbrücke sowie von der rechtsrheinischen Mauer (Höhe Skaterpark), bis zum Einlauf der Durach ist verboten.
- das Fischen vom Boot ist nur in Begleitung eines Namenskartenfischers des Flurlingerwassers gestattet.

Kontakt Wasserobmann:

Paul Reutemann
 079 439 43 73 / paul.reutemann@bluewin.ch